



**МУНИЦИПАЛЬНОЕ КАЗЕННОЕ УЧРЕЖДЕНИЕ
«Архитектура и градостроительство муниципального
образования Белореченский муниципальный район
Краснодарского края»**

Ленина ул., д.66/1, г. Белореченск Краснодарский край, 352630
e-mail: mup-bel-arh@mail.ru

Саморегулируемая организация АС
«Национальный альянс проектировщиков «ГлавПроект»
СРО-П 174-01101012

Заказчик: Администрация муниципального образования Белореченский
муниципальный район Краснодарского края

**Проект межевания территории для садоводства по адресу:
Краснодарский край, Белореченский район, Великовеченское
сельское поселение, село Великовечное, улица Толкачева**

ДОКУМЕНТАЦИЯ ПО ПЛАНИРОВКЕ ТЕРРИТОРИИ

Проект межевания территории

25-П/14-ПМТ

Основная часть проекта межевания территории
(утверждаемая часть)
Материалы по обоснованию проекта межевания территории

г. Белореченск 2025 г.



**МУНИЦИПАЛЬНОЕ КАЗЕННОЕ УЧРЕЖДЕНИЕ
«Архитектура и градостроительство муниципального
образования Белореченский муниципальный район
Краснодарского края»**

Ленина ул., д.66/1, г. Белореченск Краснодарский край, 352630
e-mail: mup-bel-arh@mail.ru

Саморегулируемая организация АС
«Национальный альянс проектировщиков «ГлавПроект»
СРО-П 174-01101012

Заказчик: Администрация муниципального образования Белореченский
муниципальный район Краснодарского края

**Проект межевания территории для садоводства по адресу:
Краснодарский край, Белореченский район, Великовеченское
сельское поселение, село Великовечное, улица Толкачева**

ДОКУМЕНТАЦИЯ ПО ПЛАНИРОВКЕ ТЕРРИТОРИИ

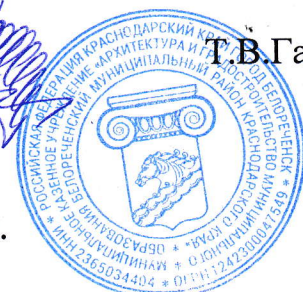
Проект межевания территории

25-П/14-ПМТ

Основная часть проекта межевания территории
(утверждаемая часть)

Материалы по обоснованию проекта межевания территории

Руководитель МКУ «Архитектура и
градостроительство МО
Белореченский муниципальный район»



Т.В.Галкина

г. Белореченск 2025 г.

**Основная часть проекта межевания территории
ТЕКСТОВАЯ ЧАСТЬ
СОДЕРЖАНИЕ**

№ п/п	Наименование	Лист
1	Общая часть	2
2	Опорно-межевая сеть на территории проектирования	3
3	Проектные решения	3
4	Целевое назначение лесов, вид (виды) разрешенного использования лесного участка, количественные и качественные характеристики лесного участка, сведения о нахождении лесного участка в границах особо защитных участков лесов (в случае, если подготовка проекта межевания территории осуществляется в целях определения местоположения границ образуемых и (или) изменяемых лесных участков	7
5	Сведения о границах территории, в отношении которой утвержден проект межевания, содержащие перечень координат характерных точек этих границ в системе координат, используемой для ведения Единого государственного реестра недвижимости	7
6	Красные линии	8
7	Зоны с особыми условиями использованием территории	8
8	Сведения о границах публичных сервитутов	9
9	Сведения об объектах культурного наследия	9

Взам. инв. №	Подп. и дата									
Инв. № подл.		Изм.	Кол.уч.	Лист	№ док.	Подп.	Дата	25-П/14- ПМТ.ТЧ		
								Исполнит.	Холодова	<i>М. Холодова</i>
Нач. отд.	Назаренко	<i>С. Назаренко</i>				ПМТ	1	9		
Содержание								МКУ "Архитектура и градостроительство МО Белореченский муниципальный район"		

1. Общая часть

Проект межевания территории для садоводства по адресу: Краснодарский край, Белореченский район, Великовечненское сельское поселение, село Великовечное, улица Толкачева, выполнен на основании постановления от 05.08.2025 г. №882.

Исходные данные:

- задание на проектирование;
- топографическая съёмка, выполненная МКУ «Архитектура и градостроительство МО Белореченский район» в июне 2025 г. в системе координат МСК-23;

Проект межевания территории разработан в соответствии с действующей нормативной документацией:

- Градостроительный кодекс РФ от 29.12.2004 №190-ФЗ (в действующей редакции), ст. 43;
- Земельный кодекс РФ от 25.10.2001 №136-ФЗ;
- Федеральный закон «О государственной регистрации недвижимости» от 13.07.2015 № 218-ФЗ;
- Федеральный закон «О кадастровой деятельности» от 24.07.2007 №221-ФЗ;
- СП 42.13330.2016, актуализированная редакция СНиП 2.07.01-89*; «Градостроительство. Планировка и застройка городских и сельских поселений»;
- Генеральный план Великовечненского сельского поселения Белореченского района Краснодарского края, утвержденный решением Совета Великовечненского сельского поселения от 14.11.2011 г. №94 (в редакции решения от 06.07.2023 г. №495);
- Правила землепользования и застройки Великовечненского сельского поселения, утвержденные решением Совета МО Белореченский район от 29.08.2024 г. №97.

В соответствии со статьей 43 Градостроительного кодекса РФ подготовка проекта межевания территории осуществляется для определения местоположения границ образуемых земельных участков с видом разрешенного использования – садоводство.

Инов. № подл.	Подп. и дата	Взаим. инв. №					Лист
			25-П/14-ПМТ.ТЧ				
Изм.	Кол.уч	Лист	№док.	Подп.	Дата		

Проект межевания состоит из основной (утверждаемой) части:

- текстовая часть;
- графическая часть;

и материалов по обоснованию проекта межевания – графическая часть.

Проекты межевания территорий являются основанием для выноса в натуру (на местность) границ земельных участков, установления публичных сервитутов, выдачи кадастровых карт (планов) земельных участков.

2. Опорно-межевая сеть на территории проектирования

На территории проектирования существует установленная система геодезической сети специального назначения для определения координат точек земной поверхности с использованием спутниковых систем.

Система координат – МСК-23. Действующая система координат удовлетворяет требованиям выполнения землеустроительных работ для установления границ земельных участков на местности.

Для определения координат точек земной поверхности и для установления границ земельных участков на местности использовался картометрический метод.

Подготовка проекта межевания территории осуществляется в соответствии с системой координат, используемой для ведения государственного кадастра недвижимости (МСК-23).

3. Проектные решения

Проект межевания территории выполняется на части территории зоны сельскохозяйственного использования, расположенной в северной части населенного пункта у границы с Республикой Адыгея вдоль автодороги Майкоп – Усть-Лабинск – Кореновск.

Согласно Правил землепользования и застройки Великовечненского сельского поселения Белореченского района территория проектирования расположена в территориальной зоне СХ-1 «Зона сельскохозяйственного использования в составе границ населенного пункта».

Категория земель – земли населенных пунктов.

Инв. № подл.	Подп. и дата	Взаим. инв. №					Лист
			25-П/14-ПМТ.ТЧ				
Изм.	Кол.уч	Лист	№док.	Подп.	Дата		

Проектом межевания территории предусматривается образование 11 земельных участков с видом разрешенного использования – садоводство.

Предельные размеры земельных участков с видом разрешенного использования – садоводство:

- минимальная/максимальная площадь земельного участка – 600/1500 кв. м;
- минимальная ширина земельных участков вдоль фронта улицы (проезда) – 10 м.

Перечень и сведения о площади образуемых земельных участков, а также координат характерных точек границ образуемых земельных участков приведен в таблице 1.

Таблица 1

№ точек	Координаты		Площадь кв. м
	X	Y	
Образуемый земельный участок :ЗУ1			
1	470211.49	2200970.59	986
2	470213.34	2200969.92	
3	470202.83	2200941.40	
4	470200.75	2200942.16	
5	470172.16	2200952.70	
6	470176.86	2200964.65	
7	470183.35	2200981.14	
1	470211.49	2200970.59	
Образуемый земельный участок :ЗУ2			
1	470243.75	2200958.81	986
2	470233.21	2200930.20	
3	470229.66	2200931.51	
4	470202.83	2200941.40	
5	470213.34	2200969.92	
1	470243.75	2200958.81	

Инва. № подл.	Подп. и дата	Взаим. инв. №

Изм.	Кол.уч	Лист	№ док.	Подп.	Дата

Образуемый земельный участок :ЗУ3

1	470266.75	2200950.41	986
2	470274.26	2200948.50	
3	470263.41	2200919.07	
4	470258.57	2200920.85	
5	470233.21	2200930.20	
6	470243.75	2200958.81	
1	470266.75	2200950.41	

Образуемый земельный участок :ЗУ4

1	470304.15	2200940.93	986
2	470290.79	2200908.98	
3	470263.41	2200919.07	
4	470274.26	2200948.50	
1	470304.15	2200940.93	

Образуемый земельный участок :ЗУ5

1	470290.79	2200908.98	986
2	470284.52	2200894.00	
3	470267.62	2200883.42	
4	470247.50	2200890.83	
5	470258.57	2200920.85	
6	470263.41	2200919.07	
1	470290.79	2200908.98	

Образуемый земельный участок :ЗУ6

1	470258.57	2200920.85	986
2	470247.50	2200890.83	
3	470218.59	2200901.49	
4	470229.66	2200931.51	
5	470233.21	2200930.20	
1	470258.57	2200920.85	

Инд. № подл.	Подп. и дата	Взаим. инв. №

Изм.	Кол.уч	Лист	№ док.	Подп.	Дата

25-П/14-ПМТ.ТЧ

Лист

5

Образуемый земельный участок :ЗУ7

1	470229.66	2200931.51	986
2	470218.59	2200901.49	
3	470189.68	2200912.14	
4	470200.75	2200942.16	
5	470202.83	2200941.40	
1	470229.66	2200931.51	

Образуемый земельный участок :ЗУ8

1	470200.75	2200942.16	986
2	470189.68	2200912.14	
3	470160.45	2200922.92	
4	470172.16	2200952.70	
1	470200.75	2200942.16	

Образуемый земельный участок :ЗУ9

1	470143.01	2200878.58	1000
2	470144.98	2200877.82	
3	470171.76	2200867.53	
4	470183.19	2200898.55	
5	470154.96	2200908.95	
1	470143.01	2200878.58	

Образуемый земельный участок :ЗУ10

1	470171.76	2200867.53	1000
2	470199.83	2200856.75	
3	470211.40	2200888.15	
4	470183.19	2200898.55	
1	470171.76	2200867.53	

Образуемый земельный участок :ЗУ11

1	470251.55	2200873.36	1001
---	-----------	------------	------

Инов. № подл.	Подп. и дата	Взаим. инв. №

Изм.	Кол.уч	Лист	№ док.	Подп.	Дата

25-П/14-ПМТ.ТЧ

Лист

6

2	470215.44	2200850.76	
3	470199.83	2200856.75	
4	470211.40	2200888.15	
1	470251.55	2200873.36	

Рекомендации по порядку установления границ на местности

Установление границ земельных участков на местности следует выполнять в соответствии с требованиями земельного законодательства, а также инструкции по проведению межевания.

Вынос межевых знаков на местность необходимо выполнить в комплексе землеустроительных работ с обеспечением мер по уведомлению заинтересованных лиц и согласованию с ними границ.

4. Целевое назначение лесов, вид (виды) разрешенного использования лесного участка, количественные и качественные характеристики лесного участка, сведения о нахождении лесного участка в границах особо защитных участков лесов (в случае, если подготовка проекта межевания территории осуществляется в целях определения местоположения границ образуемых и (или) изменяемых лесных участков

Настоящий проект межевания территории не включает в себя участки лесов, лесничеств, лесопарков, лесных кварталов, лесотаксационных выделов или частей лесотаксационных выделов, не определяет их количественные и качественные характеристики, не содержит сведений о нахождении лесного участка в границах особо защитных участков лесов.

5. Сведения о границах территории, в отношении которой утвержден проект межевания, содержащие перечень координат характерных точек этих границ в системе координат, используемой для ведения Единого государственного реестра недвижимости

Границами территории (граница проектирования), в отношении которой выполняется проект межевания, являются границы территориальной зоны СХ-1, граница кадастрового квартала и северная граница земельного участка с кадастровым номером 23:39:0301001:494.

Инва. № подл.	Подп. и дата	Взаим. инв. №

Изм.	Кол.уч	Лист	№док.	Подп.	Дата

25-П/14-ПМТ.ТЧ

Лист

7

Перечень координат характерных точек границ, в отношении которой утвержден проект межевания территории представлен в таблице 2.

Таблица 2

№ точек	Координаты		Площадь кв. м
	X	Y	
1	470183.35	2200981.14	15719
2	470211.50	2200970.59	
3	470266.75	2200950.41	
4	470316.08	2200937.91	
5	470274.71	2200827.99	
6	470266.33	2200831.20	
7	470144.98	2200877.82	
8	470143.01	2200878.58	
1	470183.35	2200981.14	

6. Красные линии

Согласно ПЗЗ Первомайского сельского поселения на проектируемой территории в зоне СХ-1 на земельных участках с видом разрешенного использования - садоводство застройка участка не допускается, места допустимого размещения объектов не предусматриваются, а также не предусматривается осуществление деятельности по комплексному и устойчивому развитию территории, поэтому установление красных линий не требуется.

7. Зоны с особыми условиями использованием территории

Территория проектирования расположена в зоне сельскохозяйственного использования. Территориальная зона - зона сельскохозяйственных угодий в составе границ населенного пункта (СХ1) Великовечненского сельского поселения Белореченского района Краснодарского края. Реестровый номер 23:39-7.1134.

Инва. № подл.	Подп. и дата	Взай. инв. №							Лист
			25-П/14-ПМТ.ТЧ						
Изм.	Кол.уч	Лист	№док.	Подп.	Дата				

Согласно данных ЕГРН территория проектирования расположена в зоне с особыми условиями использования территории (ЗООИТ) - зона подтопления территории п. Проточный, х. Первомайский, п.Высотный, п. Комсомольский Первомайского с/п., с. Великовечное Великовечненского с/п., с. Леонтьевское, х. Привольный, х. Новоселовский Школьненского с/п. Белореченского района Краснодарского края при половодьях и паводках реки Белая 1% обеспеченности. Реестровый номер 23:39-6.1345.

8. Сведения о границах публичных сервитутов

На территории проектирования границы публичных сервитутов отсутствуют.

9. Сведения об объектах культурного наследия

Согласно данным ЕГРН объекты культурного и археологического наследия, включенные в Единый государственный реестр, на территории проектирования отсутствуют.

Взаим. инв. №	
Подп. и дата	
Инв. № подл.	

Изм.	Кол.уч	Лист	№док.	Подп.	Дата

25-П/14-ПМТ.ТЧ



**АДМИНИСТРАЦИЯ МУНИЦИПАЛЬНОГО ОБРАЗОВАНИЯ
БЕЛОРЕЧЕНСКИЙ МУНИЦИПАЛЬНЫЙ РАЙОН
КРАСНОДАРСКОГО КРАЯ**

ПОСТАНОВЛЕНИЕ

от 02.08.2025

№ 18/25

г. Белореченск

**О разрешении подготовки проекта межевания территории
для садоводства по адресу: Краснодарский край,
Белореченский район, Великовеченское сельское
поселение, село Великовечное, улица Толкачева**

На основании заявления управления имущественных отношений администрации муниципального образования Белореченский муниципальный район Краснодарского края, в соответствии с Федеральным Законом от 6 октября 2003 г. № 131-ФЗ «Об общих принципах организации местного самоуправления в Российской Федерации», законом Краснодарского края от 8 августа 2016 г. № 3459-КЗ «О закреплении за сельскими поселениями Краснодарского края отдельных вопросов местного значения городских поселений», статьями 41, 43 Градостроительного кодекса Российской Федерации, решением Совета Великовеченского сельского поселения Белореченского района от 14 ноября 2011 г. № 94 «Об утверждении генерального плана Великовеченского сельского поселения Белореченского района Краснодарского края» (в редакции решения от 6 июля 2023 г. № 495), решением Совета муниципального образования Белореченский район от 29 августа 2024 г. № 97 «Об утверждении правил землепользования и застройки Великовеченского сельского поселения Белореченского района Краснодарского края», руководствуясь статьей 31 Устава муниципального образования Белореченский муниципальный район Краснодарского края, постановляю:

1. Разрешить подготовку проекта межевания территории для садоводства по адресу: Краснодарский край, Белореченский район, Великовеченское сельское поселение, село Великовечное, улица Толкачева.
2. Утвердить задание на разработку проекта межевания территории для садоводства по адресу: Краснодарский край, Белореченский район, Великовеченское сельское поселение, село Великовечное, улица Толкачева (прилагается).
3. Помощнику главы (пресс-секретарю) муниципального образования Белореченский муниципальный район Краснодарского края Беззубиковой Т.А. обеспечить официальное опубликование оповещения о разрешении подготовки

проекта межевания территории для садоводства по адресу: Краснодарский край, Белореченский район, Великовеченское сельское поселение, село Великовечное, улица Толкачева, в печатном средстве массовой информации муниципального образования Белореченский муниципальный район Краснодарского края в течение трех дней со дня его подписания.

4. Управлению делами администрации муниципального образования Белореченский муниципальный район Краснодарского края (Галда Н.Н.) обеспечить размещение настоящего постановления на официальном сайте администрации муниципального образования Белореченский муниципальный район Краснодарского края в информационно-телекоммуникационной сети «Интернет» в разделе «Градостроительная деятельность» подразделе «Новости в сфере градостроительства».

5. Контроль за выполнением настоящего постановления возложить на заместителя главы муниципального образования Белореченский муниципальный район Краснодарского края Богданова А.С.

6. Постановление вступает в силу со дня его подписания.



С.В. Сидоренко

Глава муниципального образования
Белореченский муниципальный район
Краснодарского края

Приложение

УТВЕРЖДЕНО

постановлением администрации
муниципального образования
Белореченский муниципальный район
Краснодарского края
от 21.08.2015 № 832

ЗАДАНИЕ

на разработку проекта межевания территории для
садоводства по адресу: Краснодарский край, Белореченский
район, Великовеченское сельское поселение,
село Великовечное, улица Восточная

№ п/п	Наименование	Содержание
1	2	3
1	Вид разрабатываемой документации по планировке территории	Проект межевания территории
2	Инициатор подготовки документации по планировке территории	Администрация муниципального образования Белореченский муниципальный район Краснодарского края
3	Источник финансирования работ по подготовке документации по планировке территории	Безвозмездно
4	Вид и наименование планируемого к размещению объекта капитального строительства, его основные характеристики (назначение, местоположение, площадь объекта капитального строительства и др.)	
5	Поселения, муниципальные округа, городские округа, муниципальные районы, субъекты РФ, в отпущении территорий которых осуществляется подготовка документации по планировке территории	Краснодарский край, Белореченский район, Великовеченское сельское поселение, село Великовечное.
6	Состав документации по	Градостроительный кодекс РФ от 29.12.2004

планировке территории	№ 190-ФЗ ст. 41,43. Генеральный план Великовеченского сельского поселения Белореченского района Краснодарского края. Правила землепользования и застройки Великовеченского сельского поселения Белореченского района Краснодарского края
7	Информация о земельных участках (при наличии), включенных в границы территории, в отпущении которой планируется подготовка документации по планировке территории, а также об ориентировочной площади такой территории
8	Земельный участок с видом разрешенного использования – для сельскохозяйственного использования. Ориентировочная площадь 1,55 га. Раздел земельного участка для формирования земельных участков с видом разрешенного использования – садоводство, ориентировочной площадью 1000 кв.м.

2368004905-20240410-0928

(регистрационный номер выписки)

10.04.2024

(дата формирования выписки)

ВЫПИСКА

из единого реестра сведений о членах саморегулируемых организаций в области инженерных изысканий и в области архитектурно-строительного проектирования и их обязательствах

Настоящая выписка содержит сведения о юридическом лице (индивидуальном предпринимателе), осуществляющем подготовку проектной документации:

Муниципальное унитарное предприятие «Архитектура и градостроительство муниципального образования Белореченский район»

(полное наименование юридического лица/ФИО индивидуального предпринимателя)

1132368001985

(основной государственный регистрационный номер)

1. Сведения о члене саморегулируемой организации:

1.1	Идентификационный номер налогоплательщика	2368004905
1.2	Полное наименование юридического лица (Фамилия Имя Отчество индивидуального предпринимателя)	Муниципальное унитарное предприятие «Архитектура и градостроительство муниципального образования Белореченский район»
1.3	Сокращенное наименование юридического лица	МУП «Архитектура и градостроительство МО Белореченский район»
1.4	Адрес юридического лица Место фактического осуществления деятельности (для индивидуального предпринимателя)	352630, Россия, Краснодарский край, Белореченск, ул. Ленина, 66, 1
1.5	Является членом саморегулируемой организации	Ассоциация «Национальный альянс проектировщиков «ГлавПроект» (СРО-П-174-01102012)
1.6	Регистрационный номер члена саморегулируемой организации	П-174-002368004905-0880
1.7	Дата вступления в силу решения о приеме в члены саморегулируемой организации	03.10.2014
1.8	Дата и номер решения об исключении из членов саморегулируемой организации, основания исключения	

2. Сведения о наличии у члена саморегулируемой организации права осуществлять подготовку проектной документации:

2.1 в отношении объектов капитального строительства (кроме особо опасных, технически сложных и уникальных объектов, объектов использования атомной энергии) (дата возникновения/изменения права)	2.2 в отношении особо опасных, технически сложных и уникальных объектов капитального строительства (кроме объектов использования атомной энергии) (дата возникновения/изменения права)	2.3 в отношении объектов использования атомной энергии (дата возникновения/изменения права)
Да, 03.10.2014	Нет	Нет



3. Компенсационный фонд возмещения вреда

3.1	Уровень ответственности члена саморегулируемой организации по обязательствам по договору подряда на подготовку проектной документации, в соответствии с которым указанным членом внесен взнос в компенсационный фонд возмещения вреда	Первый уровень ответственности (не превышает двадцать пять миллионов рублей)
3.2	Сведения о приостановлении / прекращении права осуществлять подготовку проектной документации объектов капитального строительства	

4. Компенсационный фонд обеспечения договорных обязательств

4.1	Дата, с которой член саморегулируемой организации имеет право осуществлять подготовку проектной документации по договорам подряда, заключаемым с использованием конкурентных способов заключения договоров, в соответствии с которым указанным членом внесен взнос в компенсационный фонд обеспечения договорных обязательств	
4.2	Уровень ответственности члена саморегулируемой организации по обязательствам по договорам подряда на подготовку проектной документации, заключаемым с использованием конкурентных способов заключения договоров, в соответствии с которым указанным членом внесен взнос в компенсационный фонд обеспечения договорных обязательств	Нет
4.3	Дата уплаты дополнительного взноса	Нет
4.4	Сведения о приостановлении / прекращении права осуществлять подготовку проектной документации по договорам подряда, заключаемым с использованием конкурентных способов заключения договоров	

5. Фактический совокупный размер обязательств

5.1	Фактический совокупный размер обязательств по договорам подряда на подготовку проектной документации, заключаемым с использованием конкурентных способов заключения договоров на дату выдачи выписки	Нет
-----	------------------------------------------------------------------------------------------------------------------------------------------------------------------------------------------------------	-----

Руководитель аппарата



ДОКУМЕНТ ПОДПИСАН УСИЛЕННОЙ КВАЛИФИЦИРОВАННОЙ
ЭЛЕКТРОННОЙ ПОДПИСЬЮ

Владелец: Кожуховский Алексей Олегович
123056, г. Москва, ул. 2-я Брестская, д. 5

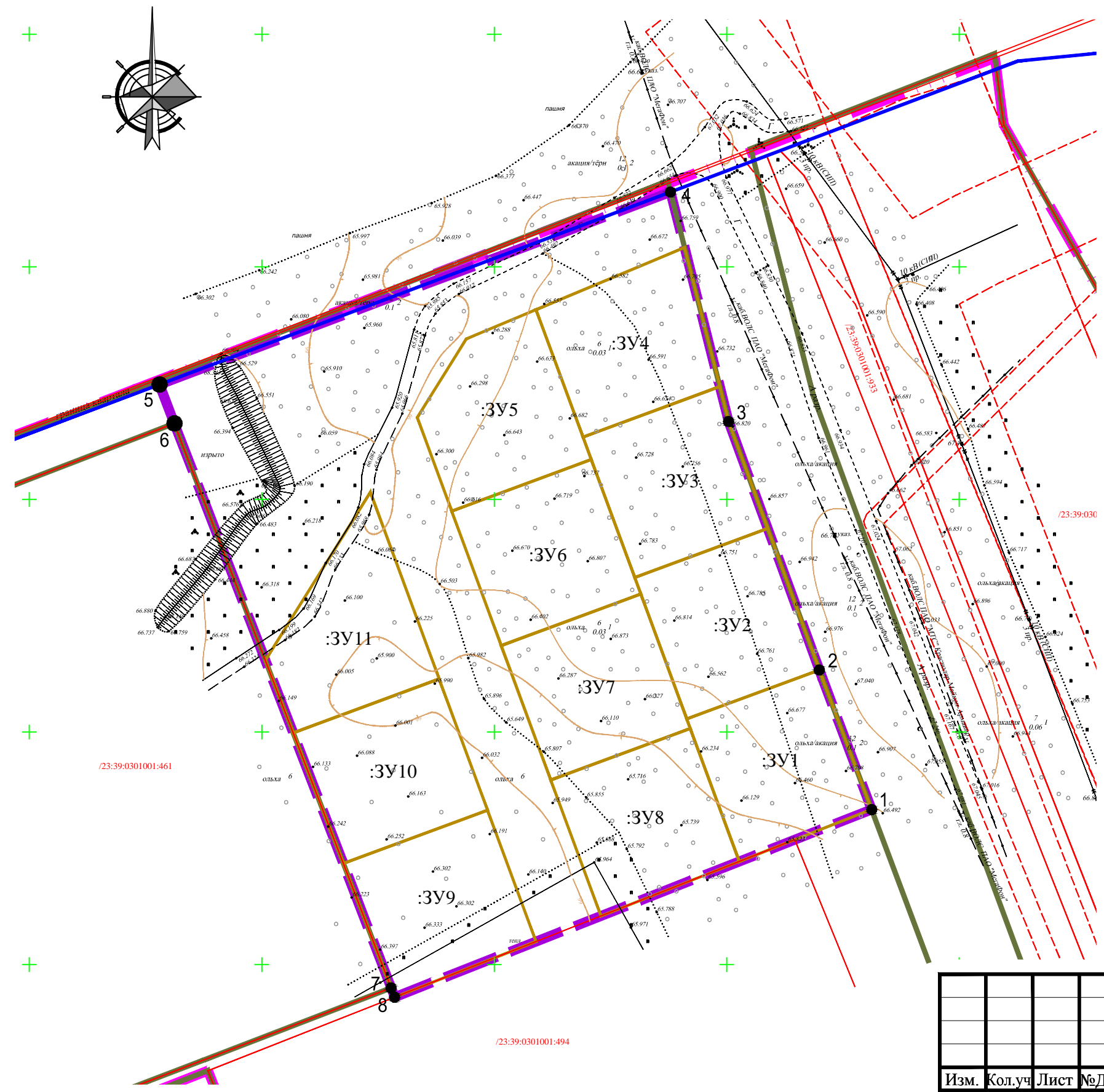
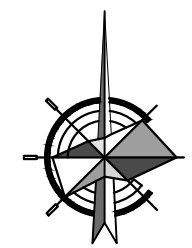
СЕРТИФИКАТ 0402FE9100C0B0148D4019113D8DEA876F

ДЕЙСТВИТЕЛЕН: С 20.11.2023 ПО 20.11.2024

А.О. Кожуховский



Чертеж межевания территории



УСЛОВНЫЕ ОБОЗНАЧЕНИЯ

	Граница населенного пункта
	Граница проектирования
	2 Характерные точки границы проектирования
	Граница кадастрового квартала
	Граница зоны сельскохозяйственного использования
	Границы существующих земельных участков, стоящих на кадастровом учете
	Границы образуемых земельных участков
:ЗУ1	Условный номер образуемых земельных участков
	Кабель ВОЛС
	Воздушная линия электропередач ЛЭП 10 кВ

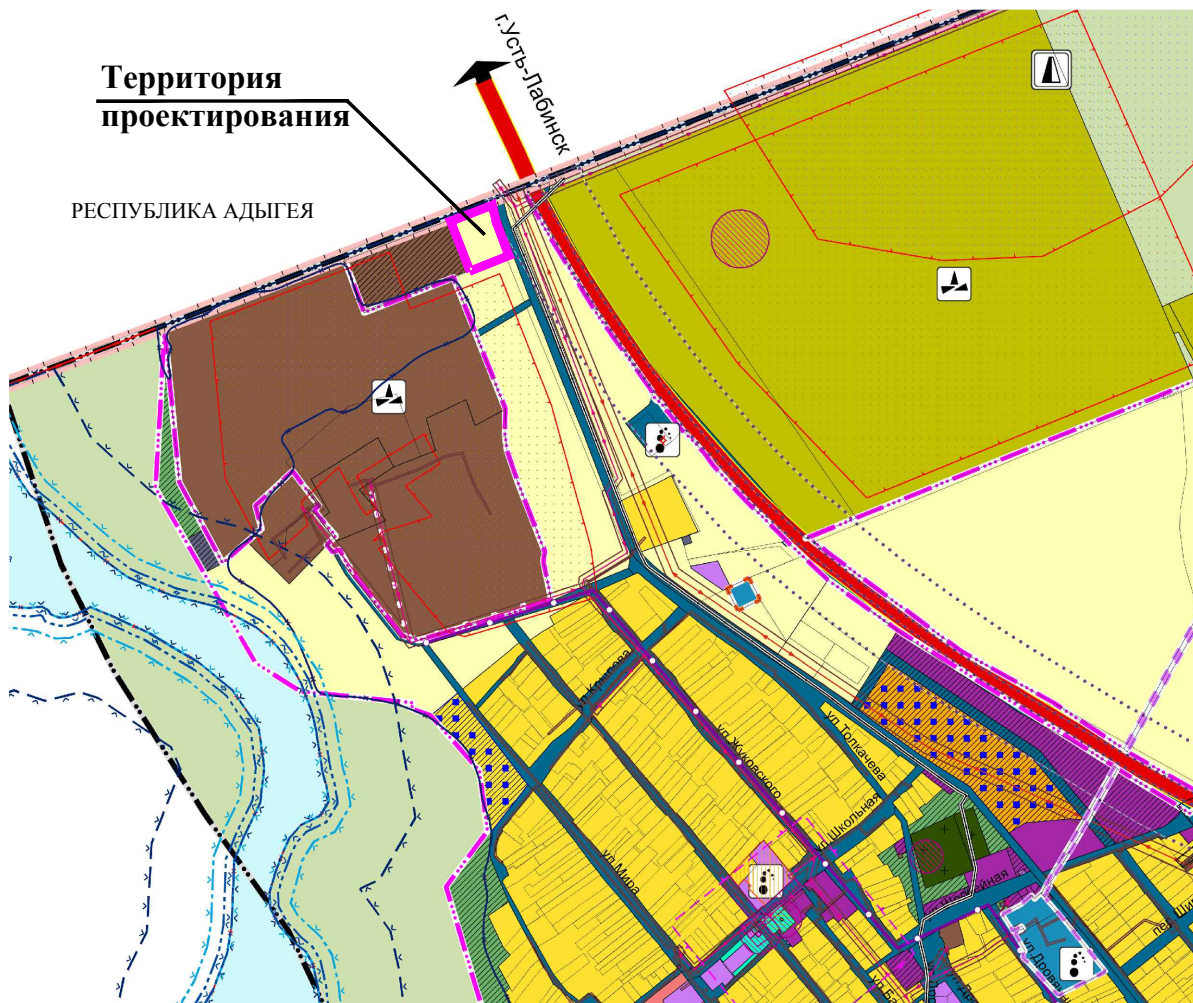
Примечание:
Чертежи разработаны на топографической съемке, выполненной МКУ «Архитектура и градостроительство МО Белореченский муниципальный район» в июне 2025 г. Система координат МСК-23.

Взам. инв. №	
Подп. и дата	
Инв. № подл.	

						25-П/14 - ПМТ.ГЧ			
						Проект межевания территории для садоводства по адресу: Краснодарский край, Белореченский район, Великовеченское сельское поселение, село Великовечное, улица Толкачева			
Изм.	Кол.уч	Лист	№Док	Подп.	Дата	Проект межевания территории. Основная часть	Стадия	Лист	Листов
							ПМТ	1	
Исполнит.	Холодова					Чертеж межевания территории. М1:1000	МКУ "Архитектура и градостроительство МО Белореченский муниципальный район"		
Нач. отд.	Назаренко								

СИТУАЦИОННЫЙ ПЛАН

Генеральный план Великовечненского сельского поселения. с. Великовечное (фрагмент)

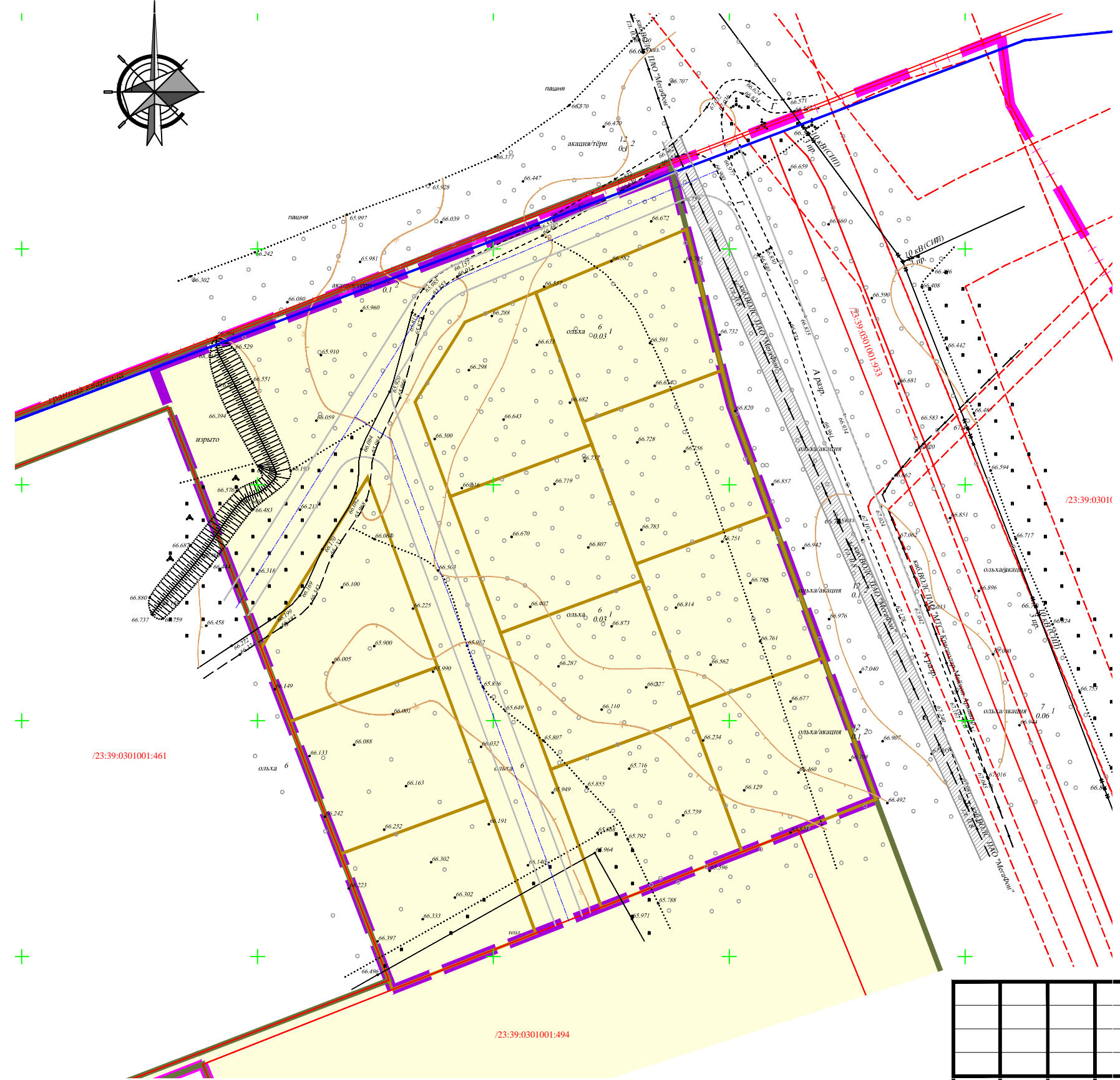
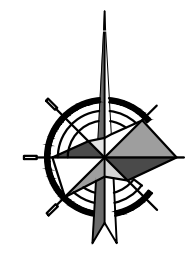


УСЛОВНЫЕ ОБОЗНАЧЕНИЯ

- Граница субъекта Российской Федерации
- Граница сельского поселения
- Граница населенного пункта (проектируемая)
- Зона сельскохозяйственного использования
- Зона застройки индивидуальными жилыми домами
- Зона транспортной инфраструктуры
- Производственная зона (проектируемая)

Взам. инв. №							
Подп. и дата							
Инв. № подл.							
						25-П/14 - ПМТ.ГЧ	
Проект межевания территории для садоводства по адресу: Краснодарский край, Белореченский район, Великовечненское сельское поселение, село Великовечное, улица Толкачева							
Изм.	Кол.уч.	Лист	№Док	Подп.	Дата	Стадия	
						Лист	
						Листов	
Исполнит.	Холодова					ПМТ	2
Нач. отд.	Назаренко					МКУ "Архитектура и градостроительство МО Белореченский муниципальный район"	
Ситуационный план							

Чертеж межевания территории



УСЛОВНЫЕ ОБОЗНАЧЕНИЯ

	Граница населенного пункта
	Граница проектирования
	Граница кадастрового квартала
	Границы существующих земельных участков, стоящих на кадастровом учете
	Границы образуемых земельных участков
	Территория земель сельскохозяйственного использования
	Охранная зона кабеля ВОЛС

Взам. инв. №	
Подп. и дата	
Инв. № подл.	

						25-П/14 - ПМТ.ГЧ			
						Проект межевания территории для садоводства по адресу: Краснодарский край, Белореченский район, Великовеченское сельское поселение, село Великовечное, улица Толкачева			
Изм.	Кол.уч	Лист	№Док	Подп.	Дата	Проект межевания территории. Материалы по обоснованию	Стадия	Лист	Листов
							ПМТ	3	
Исполнит.	Холодова					Чертеж межевания территории. М1:1000	МКУ "Архитектура и градостроительство МО Белореченский муниципальный район"		
Нач. отд.	Назаренко								